



L'importanza dello screening della

FIBRILLAZIONE ATRIALE

Scopri i tuoi fattori di rischio

Cos'è la fibrillazione atriale

È l'aritmia più diffusa nella popolazione generale con una prevalenza di circa il 2% nel mondo occidentale. Il battito cardiaco, che di solito è regolare con una frequenza a riposo tra i 60 e i 100 battiti al minuto, diventa più rapido e più irregolare.

Quali sintomi e perché è importante rilevarla?



La fibrillazione atriale può comportare lo sviluppo di sintomi, quali la dispnea o il cardiopalmo, ma può spesso avere un decorso silente ed insidioso. Per tale motivo è di fondamentale importanza uno screening della popolazione generale per identificare, tra i soggetti a rischio, quelli che hanno una fibrillazione atriale misconosciuta. Il riconoscimento tempestivo della fibrillazione atriale, ed un suo pronto trattamento con farmaci anticoagulanti orali, è essenziale per ridurre significativamente il rischio di eventi clinici maggiori.

Linee guida

Le linee guida internazionali delle società scientifiche cardiologiche suggeriscono l'importanza di uno screening periodico di tutti i soggetti al di sopra dei 65 anni, con la valutazione del polso arterioso o l'esecuzione di un elettrocardiogramma.

Cosa comporta la fibrillazione atriale?

L'insorgenza di fibrillazione atriale si è dimostrato essere correlato con un aumento del rischio di:

- Mortalità totale
- Scompenso cardiocircolatorio
- Ictus cerebrale
- decadimento cognitivo
- Peggioramento della qualità della vita
- Ospedalizzazioni per cause cardiovascolari

I numeri in Italia e nel mondo

Il 2% della popolazione totale è affetta da fibrillazione atriale che significa più di 1 milione di soggetti in Italia e più di 40 milioni nel mondo.

Le cause della fibrillazione atriale

I motivi per cui ci si può ammalare di fibrillazione atriale sono ad oggi non completamente noti. L'età è sicuramente un fattore determinante al punto che circa 1 su 10 soggetti al di sopra dei 75 anni è affetto da fibrillazione atriale. Altri fattori importanti sono la predisposizione familiare, l'aver una cardiopatia organica o essere stati trattati con un intervento chirurgico al cuore. Quello che è stato dimostrato con certezza è che per prevenire la fibrillazione atriale è necessario un attento controllo dei fattori di rischio cardiovascolare e l'assunzione di un adeguato stile di vita. I soggetti con scarso controllo dei fattori di rischio cardiovascolare hanno un rischio due volte superiore di sviluppare fibrillazione atriale rispetto ai soggetti con controllo buono o ottimale.

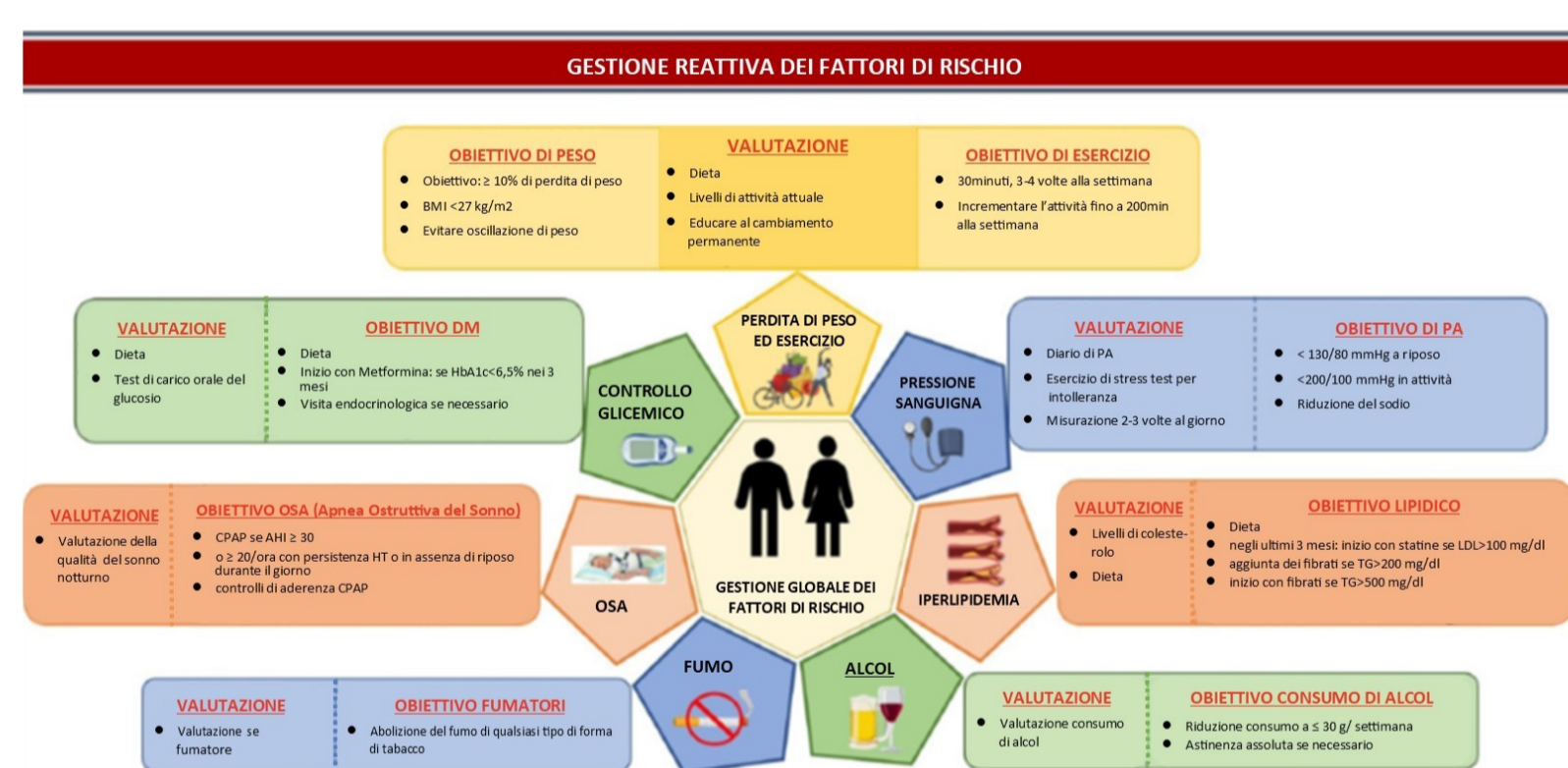
I fattori di rischio

- Ipertensione arteriosa
- Diabete
- Ipercolesterolemia
- Sovrappeso ed obesità
- Fumo

Uno stile di vita adeguato è anche di fondamentale importanza per prevenire la fibrillazione atriale o migliorare gli esiti della cura in pazienti già affetti.

Stile di vita

- Fai attenzione a non ingrassare; riduci il peso con la dieta e l'attività fisica se sei in sovrappeso o obeso.
- Riduci l'assunzione di sale evitando i cibi salati e l'uso di sale a tavola.
- Limita il consumo di alcool.
- Fai attività fisica regolare possibilmente di tipo aerobico
- Mangia pesce e verdura.
- Evita cibi ricchi di grassi animali e di colesterolo.
- Non fumare.
- Cerca di dormire bene



18 novembre 2023

Centro Commerciale
CARREFOUR PAVIA
Strada Vigentina

Cosa devo fare per partecipare all'iniziativa?

Cerca all'interno del Centro Commerciale i nostri gazebo: troverai del personale qualificato a tua disposizione per un controllo gratuito dove verrà eseguito un elettrocardiogramma con un dispositivo portatile, misurata la pressione arteriosa ed eseguito un dosaggio rapido del colesterolo e dei trigliceridi.

E dopo cosa succede?

Sulla base delle informazioni raccolte verranno fornite indicazioni sulla eventuale necessità di ulteriori approfondimenti clinico-diagnostici. Tutte le procedure saranno effettuate nel pieno rispetto della privacy. Verrà rilasciata una scheda con riportati i valori raccolti e i suggerimenti da riferire al Suo Medico di Medicina Generale.

RIFERIMENTI SCIENTIFICI:

PaviAritmie - email Paviaritmie@gmail.com



Medici referenti:

Roberto Rordorf, Barbara Petracci, Simone Savastano, Antonio Sanzo, Enrico Baldi

Cardiologi presso l'Unità di Aritmologia ed Elettrofisiologia e Cardiologia, Fondazione IRCCS Policlinico, S. Matteo, Pavia.

SEGRETERIA ORGANIZZATIVA

FENIX srl
Via Ugo Foscolo, 25 - 27100 Pavia
Tel 0382 1752851 - e-mail info@fenix-srl.it
Web site www.fenix-srl.it

CON IL CONTRIBUTO NON CONDIZIONATO DI:

