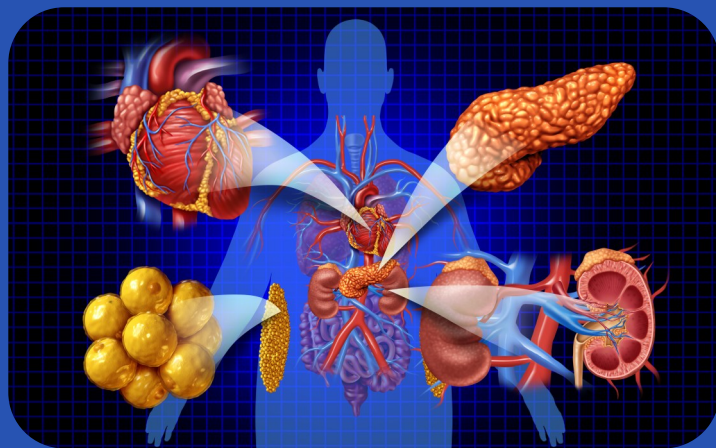


# DIABETE e OBESITA'

## Approcci integrati per una Medicina Personalizzata



# WEBINAR

giovedì 17 aprile 2025  
dalle 17:00 alle 19:00

## PROGRAMMA

Apertura e obiettivi del corso *A. Lampitella*

T trattare prima e trattare meglio: SGLT2 la protezione cardio-  
renale e metabolica *A. Lampitella*

Strategie terapeutiche emergenti nel DMT2: GIP e GLP-1  
*A. Lampitella*

T trattamento con insulina basale: agire subito *A. Lampitella*

T tecnologie per il controllo glicemico *A. Lampitella*

Questions&Answers *All faculty*

T take home messages e conclusioni *A. Lampitella*

## Responsabile Scientifico

**ANTONIO LAMPITELLA**

Direttore Sanitario  
Responsabile del Centro Antidiabete  
"Terra di lavoro" di Aversa

## Faculty

**GIORGIA LAMPITELLA**

Medico Libero Professionista  
Centro Antidiabete "Terra di lavoro" di Aversa  
Casa Circondariale di Napoli Poggioreale  
"Giuseppe Salvia"

### OBIETTIVO FORMATIVO di processo (N. 3)

Documentazione clinica. Percorsi clinico assistenziali diagnostici e riabilitativi, Profili di assistenza Profili di cura.

**Accreditato per n. 500 Infermiere e Medico Chirurgo** nelle discipline di: Medicina Interna - Endocrinologia  
Malattie Metaboliche e Diabetologia - Medicina Generale/Medico di Famiglia - Geriatria - Cardiologia  
Nefrologia

### EVENTO FAD SINCRONA ID ECM: 331-441622 N. CREDITI ECM: 3

I contenuti verranno erogati attraverso una metodologia FAD SINCRONA che prevede la partecipazione a sessioni formative remote attraverso una piattaforma multimediale dedicata in aula virtuale, fruibile in diretta tramite connessione ad Internet. La sincronicità della partecipazione prevede il collegamento dei discenti a l'orario previsto dal programma formativo e garantisce un elevato livello di interazione tra il docente ed i discenti i quali possono richiedere di intervenire nelle sessioni e scambiare opinioni ed esperienze. La sessione sarà registrata e resa disponibile per una fruizione asincrona/ripetibile. La partecipazione dei discenti verrà rilevata attraverso la registrazione degli accessi alla piattaforma durante la sessione di formazione con verifica dell'identità del professionista. La verifica di apprendimento potrà essere effettuata al termine del corso e comunque entro i 3 giorni successivi.

**MODALITA' DI ISCRIZIONE:** per partecipare al corso clicca sul bottone o inquadra il QRcode



[CLICCA QUI](#)

CON LA SPONSORIZZAZIONE NON CONDIZIONANTE DI:

**sanofi**

**Lilly**

**Boehringer  
Ingelheim**

**ASCENSIA**  
Diabetes Care