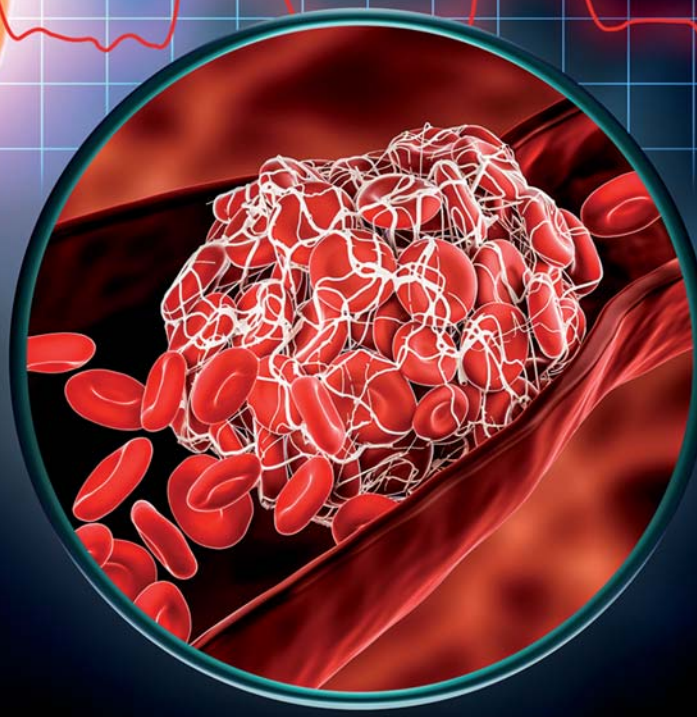




FAD asincrona dal 22 marzo 2024 al 29 novembre 2024



Obesità in Campus

2024

**La gestione cardio-nefro-metabolica del paziente
con sovrappeso, obesità e diabete**

PROGRAMMA SCIENTIFICO

- **Apertura e presentazione del corso**
Silvia MANFRINI - Dario TUCCINARDI
- **Il Vortice dell'Obesità: quando una malattia cronica centrale ne genera altre**
Moderatori: Lucio GNESSI & Dario TUCCINARDI - Relatore: Uberto PAGOTTO
- **Dall'obesità al Diabete tipo 2: strategie terapeutiche per il rischio cardiometabolico nel paziente con prediabete, diabete ed obesità**
Moderatori: Silvia Manfrini & Dario TUCCINARDI - Relatore: Francesco GIORGINO
- **Obesità e Dislipidemie: un percorso di diagnosi e terapia**
Moderatori: Silvia MANFRINI & Dario TUCCINARDI - Relatore: Marcello ARCA
- **Obesità e Diabete tipo 2: un Viaggio attraverso le complicanze vascolari e le opzioni terapeutiche**
Moderatori: Francesco GRIGIONI & Nicola NAPOLI - Relatore: Gian Paolo USSIA
- **Scompenso cardiaco e Ipertensione: quando l'obesità ed il diabete mettono a rischio il cuore, identificare i rischi e le terapie possibili**
Moderatori: Francesco GRIGIONI & Silvia MANFRINI - Relatore: Iaria CAVALLARI
- **Analoghi Recettoriali Incretinici: La Nuova Frontiera della Prevenzione Cardio-metabolica nel paziente con obesità e con diabete tipo 2**
Moderatori: Silvia MANFRINI & Paolo SBRACCIA - Relatore: Dario TUCCINARDI
- **SGLT2-i: Una Rivoluzione nella Prevenzione delle Complicanze Cardio-metaboliche e renali nel paziente con Obesità e con diabete tipo 2**
Moderatori: Silvia MANFRINI & Dario TUCCINARDI - Relatore: Riccardo CANDIDO
- **Il doppio rischio dell'Obesità Sarcopenica: diagnosi e strategie medico-nutrizionali**
Moderatori: Silvia MANFRINI & Mikiko WATANABE - Relatore: Rocco BARAZZONI

PROGRAMMA SCIENTIFICO

- **Nutrizione e salute cardiometabolica: le evidenze sui pattern dietetici dalla dieta Mediterranea alla dieta chetogenica**

Moderatori: Silvia MANFRINI & Mikiko WATANABE - Relatore: Anna Maria COLAO

- **CASO CLINICO 1**

Paziente con obesità di III grado, prediabete con malattia coronarica e dislipidemia, quali i target da raggiungere e mantenere "treat to target treat to benefit"?

Moderatore: Dario TUCCINARDI - Relatore: Ilaria CAVALLARI

- **CASO CLINICO 2**

Paziente con obesità di I grado, diabete tipo 2, con scompenso cardiaco HFpEF, insufficienza renale e dislipidemia. SGLT2is, GLP1 RAs e ipolipemizzanti: una convivenza necessaria?

Moderatore: Dario TUCCINARDI - Relatore: Annunziata NUSCA

- **CASO CLINICO 3**

Paziente con obesità di III grado, con scompenso cardiaco HFrEF, OSAS e dislipidemia, la gestione dell'obesità e dello scompenso dopo un evento di ospedalizzazione per scompenso cardiaco

Moderatore: Dario TUCCINARDI - Relatori: Mikiko WATANABE & Ilaria CAVALLARI

- **JOURNAL CLUB 1: SELECT TRIAL, Semaglutide 2.4 mg settimanale e la riduzione del 20% del rischio di eventi cardiovascolari maggiori**

Moderatore: Dario TUCCINARDI - Relatore: Paolo SBRACCIA

- **JOURNAL CLUB 2: SOURMOUNT 1 Tirzepatide settimanale per il trattamento dell'obesità, focus sulla riduzione dei markers di rischio cardiovascolare**

Relatore: Dario TUCCINARDI

- **Take Home Messages**

Silvia MANFRINI - Dario TUCCINARDI

RAZIONALE SCIENTIFICO

L'obiettivo di questo corso è quello di fornire a professionisti in diverse discipline sanitarie un aggiornamento sulle ultime evidenze scientifiche nell'ambito della prevenzione e cura cardiometabolica dei pazienti affetti da sovrappeso e obesità.

Esiste ancora un grande divario tra le esigenze cliniche e l'attuale pratica medica nel trattamento dell'obesità e delle sue complicanze cardio-metaboliche.

L'obesità grave è associata ad una riduzione dell'aspettativa di vita di 10 anni e nonostante l'indiscusso riconoscimento della diffusione dell'obesità, meno del 5% dei pazienti obesi vengono sottoposti a valutazione clinica per questa condizione dai medici di medicina generale.

I pazienti con obesità hanno un rischio di ictus, ima e scompenso cardiaco maggiore rispetto ai pazienti normopeso e sono i pazienti che rispondono meno ai trattamenti rispetto ai pazienti con normopeso.

Le ragioni principali di questa lacuna risiedono nell'inadeguata preparazione sull'obesità e le sue complicanze cardio- metaboliche da parte dell'operatore sanitario, e inoltre dalla ridotta conoscenza sulle cause, conseguenze e scelte terapeutiche di questa condizione, e conseguentemente dalle limitate occasioni formative su questo tema.

Senza un'adeguata conoscenza e padronanza nella gestione di questa patologia complicata e multifattoriale, non è possibile affrontarla in modo efficace per il paziente.

Vi sarà inoltre un excursus sugli inibitori dell'SGLT2, antidiabetici orali di recente sviluppo, caratterizzati da un peculiare meccanismo di azione che determina: riduzione della glicemia, perdita di calorie con le urine, diminuzione della pressione arteriosa per effetto diuretico. Essi rappresentano una classe di farmaci particolarmente versatile e per questa ragione l'impiego degli inibitori dell'SGLT2 sembra particolarmente indicato nei pazienti con sovrappeso/obesità, ipertensione arteriosa e con una situazione lavorativa a particolare rischio di ipoglicemie.

In questo corso, i partecipanti ascolteranno i professionisti esperti nell'ambito del trattamento dell'obesità e delle sue complicanze cardio-metaboliche che forniranno ai discenti strumenti pratici per la gestione dell'obesità e delle sue complicanze cardio-metaboliche.

Il corso è quindi ideato per migliorare la capacità dei partecipanti nella gestione dei pazienti con obesità.

FOCUS

Innovazioni Farmacologiche

L'avvento degli inibitori dell'SGLT-2 e dei GLP1RAs, insieme ai nuovi agenti combinati GLP1-GIP RAs, rappresenta una svolta nella gestione dell'insufficienza renale cronica, dello scompenso cardiaco e nella prevenzione delle malattie cardiorenali. Si forniranno gli strumenti terapeutici per gestire queste molecole capaci non solo di migliorare i parametri glicemici ma anche di esercitare effetti benefici diretti sul cuore e sul rene.

Dislipidemia e Rischio Cardiovascolare

La gestione della dislipidemia e del rischio cardiovascolare residuo è in continua evoluzione, con nuove strategie terapeutiche che offrono la possibilità di personalizzare il trattamento come mai prima d'ora. Dall'utilizzo di nuovi agenti ipolipemizzanti alla personalizzazione delle terapie basate sul profilo di rischio specifico del paziente, si forniranno gli strumenti su come affinare ulteriormente la capacità di prevenire eventi cardiovascolari, stabilendo nuovi standard nella cura dei pazienti cardiometabolici.

Alimentazione e Salute Cardiovascolare

Questo focus si propone di andare oltre la tradizionale prescrizione farmacologica, esaminando come l'integrazione di approcci dietetici possa influenzare positivamente la salute cardiaca. Attraverso l'analisi delle ultime ricerche sull'argomento, si forniranno le conoscenze pratiche su come guidare i pazienti verso scelte alimentari che possono complementare la terapia farmacologica, riducendo il rischio cardiovascolare e migliorando la qualità di vita dei pazienti.

MODALITA' DI APPRENDIMENTO INNOVATIVA

Abbiamo creato un'esperienza di apprendimento unica, con l'obiettivo di fornire a professionisti sanitari un aggiornamento sulle ultime evidenze scientifiche nell'ambito della prevenzione e **cura cardiometabolica dei pazienti affetti da sovrappeso, obesità e diabete tipo 2.**

Questo corso rappresenta una rara opportunità di apprendere direttamente dai più eminenti specialisti italiani su argomenti critici quali **obesità, scompenso cardiaco, malattia coronarica, dislipidemia, obesologia e diabetologia.**

Attraverso un formato di dibattito dinamico, abbiamo sollecitato risposte alle domande più pressanti e attuali nel trattamento dei pazienti cardiometabolici. Questo non solo permetterà di partecipare a discussioni di alto livello ma offrirà anche la flessibilità di rivisitare i contenuti che più vi interessano, ottimizzando così il tempo e l'apprendimento.

Il corso è progettato per offrirvi insight strategici e aggiornamenti pratici da applicare immediatamente nella pratica clinica.

Dibattito interattivo tra esperti cardiologi, endocrinologi, diabetologi e lipidologi per la gestione cardiometabolica del paziente con sovrappeso ed obesità e diabete

**Insight strategici e aggiornamenti pratici
da applicare immediatamente nella pratica clinica**



RESPONSABILI SCIENTIFICI

Silvia Manfrini

UOC Endocrinologia e Diabetologia
Fondazione Policlinico Universitario Campus Bio-Medico, Roma

Dario Tuccinardi

UOC Endocrinologia e Diabetologia
Fondazione Policlinico Universitario Campus Bio-Medico, Roma

SEGRETERIA SCIENTIFICA

Valeria Zanghi Buffi

UOC Endocrinologia e Diabetologia
Fondazione Policlinico Universitario Campus Bio-Medico, Roma

Lavinia Monte

UOC Endocrinologia e Diabetologia
Fondazione Policlinico Universitario Campus Bio-Medico, Roma

Ivan Beato

UOC Endocrinologia e Diabetologia
Fondazione Policlinico Universitario Campus Bio-Medico, Roma

Ilaria Cavallari

UOC Cardiologia
Fondazione Policlinico Universitario Campus Bio-Medico, Roma

FACULTY

Marcello ARCA, Roma

Rocco BARAZZONI, Trieste

Riccardo CANDIDO, Trieste

Ilaria CAVALLARI, Roma

Anna Maria COLAO, Napoli

Francesco GIORGINO, Bari

Lucio GNESSI, Roma

Francesco GRIGIONI, Roma

Silvia MANFRINI, Roma

Nicola NAPOLI, Roma

Annunziata NUSCA, Roma

Uberto PAGOTTO, Bologna

Paolo SBRACCIA, Roma

Dario TUCCINARDI, Roma

Gian Paolo USSIA, Roma

Mikiko WATANABE, Roma

PATROCINI



SID - Società Italiana
di Diabetologia

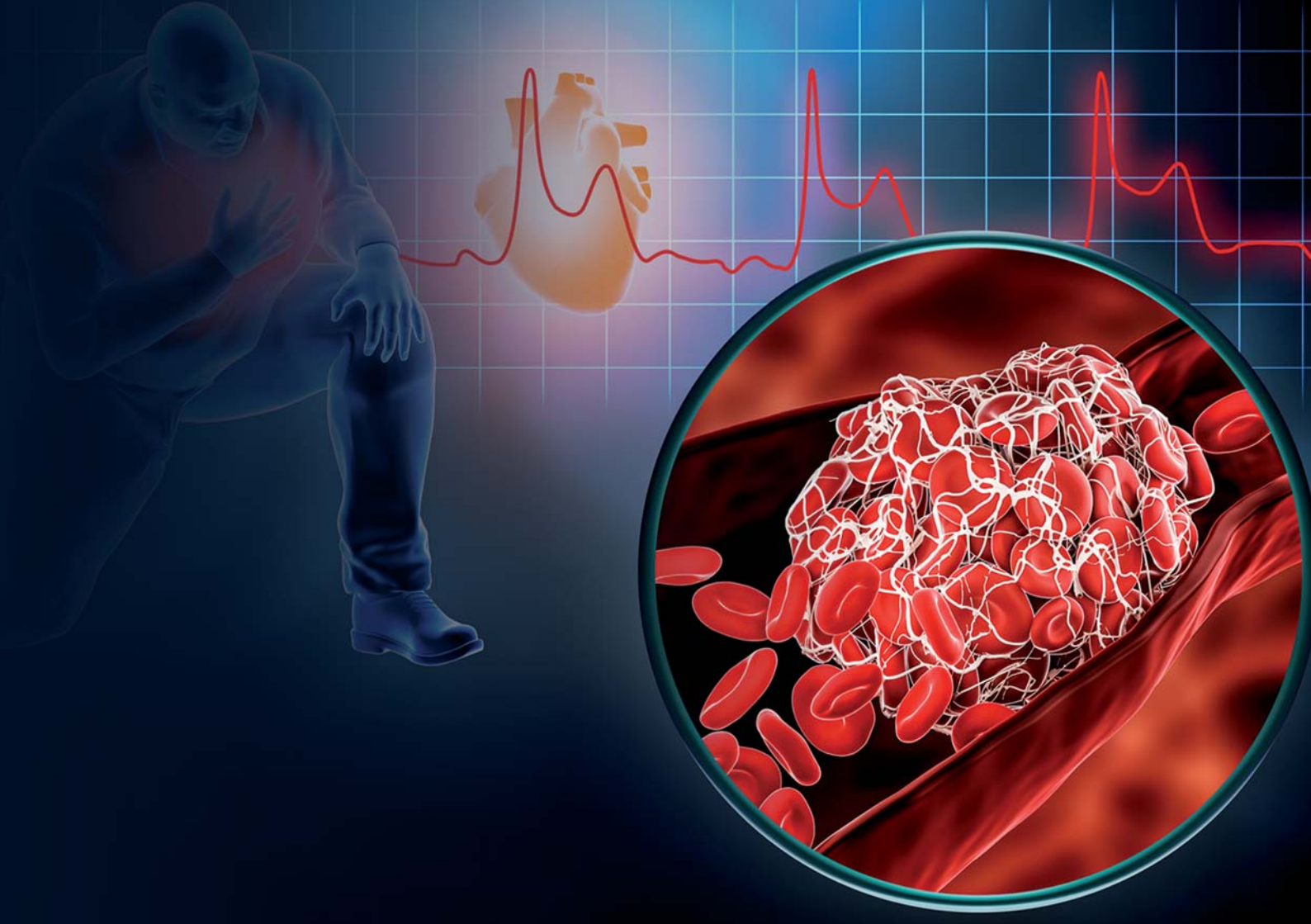


sie Società Italiana
Endocrinologia



Sezione Regionale Lazio





INFORMAZIONI GENERALI

ID ECM 331-405744 - Numero 6 crediti ECM

È stata effettuata la richiesta di accreditamento per num. 500 partecipanti appartenenti alle seguenti figure professionali: MEDICO CHIRURGO (Endocrinologia, Cardiologia, Malattie Metaboliche e Diabetologia, Nefrologia, Medicina Interna, Geriatria, Scienza dell'Alimentazione e Dietetica, Gastroenterologia, Neurologia, Medicina Generale (medici di famiglia), Allergologia ed immunologia clinica, Reumatologia) - INFERMIERE - DIETISTA - BIOLOGO - FARMACISTA

OBIETTIVO FORMATIVO NUM. 3 (di processo) - Documentazione clinica. Percorsi clinico-assistenziali diagnostici e riabilitativi, profili di assistenza - profili di cura

L'iscrizione al corso può essere effettuata a questo link:

https://fenix-srl.it/ecm-fad/obesita_2024/

SEGRETERIA ORGANIZZATIVA e PROVIDER ECM



FENIX_{srl}

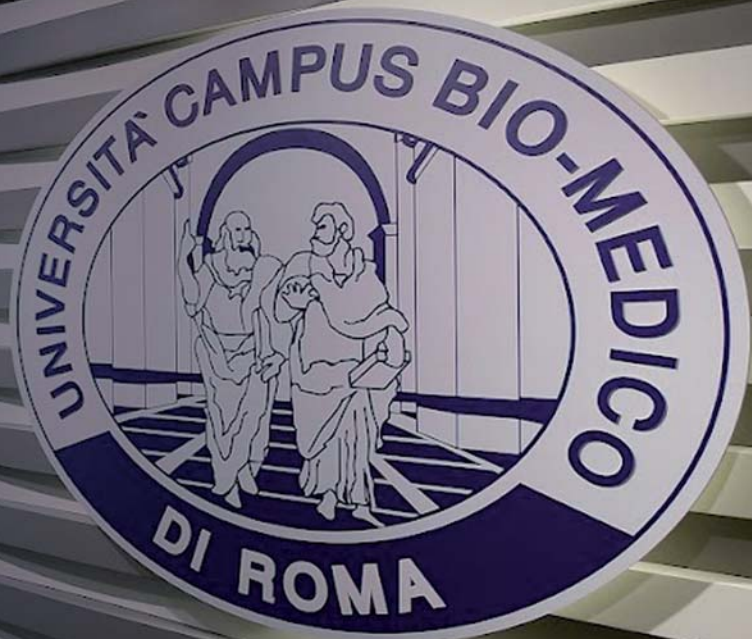
Formazione e Comunicazione Scientifica

Fenix Srl - Via Ugo Foscolo, 25 - 27100 Pavia

Tel 0382 1752851 - Fax 0382 1752852

e-mail: ludovica.arrigoni@fenix-srl.it

Responsabile dr. Agostino Tacconi



CON LA SPONSORIZZAZIONE NON CONDIZIONANTE DI

