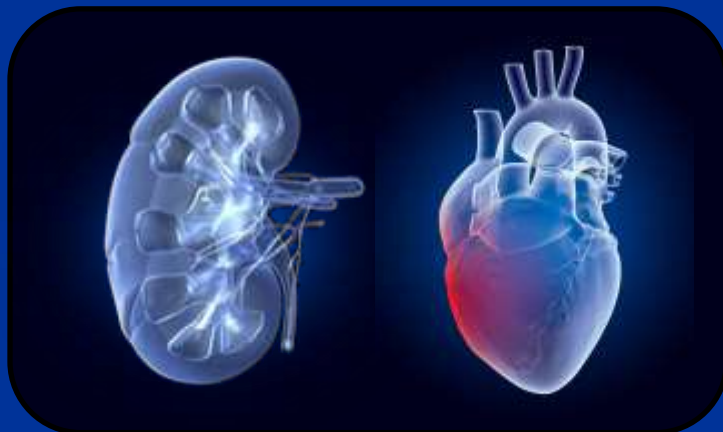


Protezione renale e cardiovascolare nel paziente diabetico di TIPO 2



WEBINAR

mercoledì 10 aprile 2024
dalle 16:00 alle 18:00

PROGRAMMA

Apertura e obiettivi del corso *A. Lampitella*

Diabete: nuove evidenze cliniche sulla protezione renale e cardiovascolare con gli SGLT-2i *A. Lampitella*

Quando, come e perché associare un SGLT-2i a un GLP-1 o insulina *A. Lampitella*

Trattamento insulinico al giorno d'oggi *G. Lampitella*

Focus on: autocontrollo glicemico e nuove tecnologie *A. Lampitella*

Questions&Answers *All faculty*

Take home messages e conclusioni *A. Lampitella*

Responsabile Scientifico

ANTONIO LAMPITELLA

Direttore Sanitario
Responsabile del Centro Antidiabete
"Terra di lavoro" di Aversa

Faculty

GIORGIA LAMPITELLA

Medico Libero professionista
Centro Antidiabete "Terra di lavoro" di Aversa
Casa Circondariale di Napoli Poggioreale
"Giuseppe Salvia"

OBIETTIVO FORMATIVO di processo (N. 3)

Documentazione clinica. Percorsi clinico assistenziali diagnostici e riabilitativi, Profili di assistenza Profili di cura.

Accreditato per n. 500 Infermieri e Medici chirurghi

(Medicina Interna - Malattie Metaboliche e Diabetologia - Endocrinologia - Medicina Generale/Medico di Famiglia - Geriatria - Cardiologia - Nefrologia).

EVENTO FAD SINCRONA ID ECM: 331-409075 N. CREDITI ECM: 3

I contenuti verranno erogati attraverso una metodologia FAD SINCRONA che prevede la partecipazione a sessioni formative remote attraverso una piattaforma multimediale dedicata in aula virtuale, fruibile in diretta tramite connessione ad Internet. La sincronicità della partecipazione prevede il collegamento dei discenti all'orario previsto dal programma formativo e garantisce un elevato livello di interazione tra il docente ed i discenti i quali possono richiedere di intervenire nelle sessioni e scambiare opinioni ed esperienze. La sessione sarà registrata e resa disponibile per una fruizione asincrona/ripetibile. La partecipazione dei discenti verrà rilevata attraverso la registrazione degli accessi alla piattaforma durante la sessione di formazione con verifica dell'identità del professionista. La verifica di apprendimento potrà essere effettuata al termine del corso e comunque entro i 3 giorni successivi.

MODALITA' DI ISCRIZIONE: per partecipare al corso



[CLICCA QUI](#)

CON LA SPONSORIZZAZIONE NON CONDIZIONANTE DI:

sanofi

Boehringer
Ingelheim

Lilly

ASCENSIA
Diabetes Care