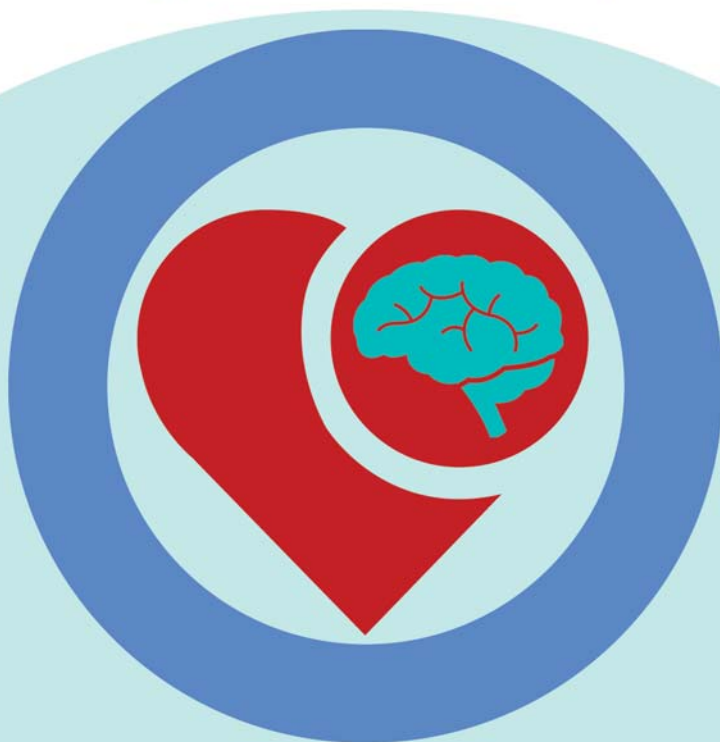


Le relazioni pericolose

Obesità e Diabete nello sviluppo di neurodegenerazione e depressione



26 Novembre 2022

Palazzo Certosa Cantù

Via Circonvallazione Luigi Cantù 62, Casteggio (PV)

Con il patrocinio di



Ordine Provinciale
dei Medici Chirurghi e degli
Odontoiatri di Pavia



Lions, with the support of Lions Clubs International Foundation (LCIF), are working to reduce the prevalence of diabetes and improve the lives of those living with diabetes

Razionale Scientifico

In tutto il mondo sono affette da diabete circa 350 milioni di persone; il diabete di tipo 2 si caratterizza per resistenza all'insulina e per deficit relativo di insulina e presenta un maggior rischio per storia familiare.

La sua prevalenza nella popolazione generale è del 3,8%, ma aumenta con l'età fino al 20-25% oltre i 65 anni. È favorito dall'obesità e dalla vita sedentaria.

Il diabete può provocare complicazioni a carico di vari organi e apparati e può interessare il Sistema Nervoso sia Centrale che Periferico.

Nei pazienti diabetici il rischio di ictus cerebrale ischemico è circa il doppio rispetto alla popolazione non diabetica con danni micro e macrovascolari, dovuti all'aterosclerosi.

Inoltre il diabete può essere causa di un declino delle funzioni cognitive, in particolare l'efficienza psicomotoria, le funzioni esecutive, l'apprendimento e la memoria con il tasso di declino cognitivo età correlato aumentato.

Il diabete di tipo 2, come altre malattie croniche impegnative da gestire, è associato ad alti livelli di angoscia e stress, che influenzano il benessere fisico e psicologico. La depressione risulta essere una comorbidità comune tra le persone con diabete di tipo 2: su 30.000 pazienti, il 17% ne soffre e a più alto rischio di depressione sono le donne, con un'età superiore ai 65 anni. Di fondamentale importanza nella cura del diabete è l'approccio ad una dieta specifica che permetta di tenere sotto controllo: l'apporto di carboidrati, così da regolare il livello glicemico, l'introito di grassi, così da correggere la dislipidemia e l'aumento di peso che andrebbe corretto con un introito di calorie inferiore alle calorie consumate.

A questo proposito la dieta chetogenica è risultata molto efficace nel controllo del diabete di tipo 2 in quanto essendo ricca di grassi, povera di carboidrati e con un adeguato apporto di proteine, presenta effetti positivi sul preconditionamento ischemico cardiaco e migliora l'ossigenazione nei pazienti con insufficienza respiratoria tenendo sotto controllo il livello glicemico.

Recentemente, inoltre, i chetoni sono stati proposti come un "combustibile super metabolico" a causa dei loro vari effetti favorevoli sul metabolismo cellulare in molti tessuti, e la dieta è considerata oggi come una terapia adatta alla "diabesità", un neologismo coniato dall'Organizzazione Mondiale della Sanità per sottolineare la stretta associazione tra il diabete mellito di tipo 2 e l'obesità.

Il corso quindi ha lo scopo di favorire un confronto ed un'interazione multidisciplinare per far riflettere sulle diverse possibilità terapeutiche e sulla gestione quotidiana del paziente con obesità e DMT2.

RESPONSABILI SCIENTIFICI

Nadia Cerutti

ASST PAVIA

Olga Eugenia Disoteo

ASST Grande Ospedale Metropolitan
Niguarda, Milano

Paola Silvia Morpurgo

ASST Fatebenefratelli Sacco, Milano

FACULTY

Antonia Alberti

ASST Grande Ospedale Metropolitan
Niguarda, Milano

Alfio Ernesto Bianchi

Specialista in Cardiologia
Vice Presidente ARCA Lombardia

Nadia Cerutti

ASST PAVIA

Caterina Conte

Università San Raffaele, Roma

Alfredo Costa

Istituto Neurologico Nazionale IRCCS Mondino
Università di Pavia

Vincenzo Marco Curci

Centro per lo Studio e la Cura
del Piede Diabetico, Pavia

Olga Eugenia Disoteo

ASST Grande Ospedale Metropolitan
Niguarda, Milano

Giovanni Ferrari

ASST di Pavia

Giuseppe Giuffrè

ATS Pavia

Laura Lanza

ASST di Pavia

Giovanni Narciso Migliarese Caputi

ASST di Pavia

Gabriele Montini

Podologo, Pavia

Paola Silvia Morpurgo

ASST Fatebenefratelli Sacco, Milano

Lorenza Putignani

Bambino Gesù Ospedale Pediatrico, Roma

Sebastiano Bruno Solerte

Istituto Santa Margherita, Pavia

Luisella Vigna

Fondazione IRCCS Ca' Granda
Ospedale Maggiore Policlinico, Milano

Programma Scientifico



- 08:30** Registrazione dei partecipanti
- 08:45** Saluti delle Autorità
Presentazione del convegno
Obiettivi dell'iniziativa
N. Cerutti, O.E. Disoteo, P.S. Morpurgo

SESSIONE INTRODUTTIVA

Moderatori: **O.E. Disoteo, P.S. Morpurgo**

- 09:00** Diabete e Alzheimer: ipotesi di un innesco metabolico - **S.B. Solerte**
- 09:30** Diabete e neurodegenerazione: la malattia di Alzheimer - **A. Costa**
- 10:00** Iperinsulinemia e depressione - **G.N. Migliarese Caputi**
- 10:30** Ruolo del microbiota - **L. Putignani**
- 11:00** Discussione - **All**
- 11:15** PAUSA

SESSIONE 2 - LA CONNESSIONE TRA TESSUTO ADIPOSO E PATOLOGIA CARDIOVASCOLARE

Moderatori: **N. Cerutti, L. Lanza**

- 11:30** Il tessuto adiposo epicardico e perivascolare, dall'adiposopatia alle evidenze cliniche - **A.E. Bianchi**
- 12:15** Discussione - **All**

SESSIONE 3 - NEURODEGENERAZIONE PERIFERICA

Moderatori: **N. Cerutti, L. Lanza**

- 12:30** Dalla prevenzione al trattamento della neuropatia periferica ed eziologia metabolica - **V.M. Curci**
- 13:00** Piede diabetico: devices - **G. Montini**
- 13:30** PAUSA

SESSIONE 4 - INIZIARE IL TRATTAMENTO NOVITÀ E CERTEZZE NELLA NEURODEGENERAZIONE

Moderatori: **G. Ferrari, G. Giuffrè**

- 14:30** Probiotici, prebiotici e nutraceutici - **L. Vigna**
- 14:50** Terapia chetogenica - **C. Conte**
- 15:10** Terapia farmacologica dell'obesità - **N. Cerutti**
- 15:30** Le terapie ipoglicemicizzanti innovative - **O.E. Disoteo**
- 15:50** Terapia insulinica - **P.S. Morpurgo**
- 16:30** Terapie ipolipemizzanti - **A. Alberti**
- 16:50** Discussione - **All**
- 17:05** Compilazione questionario ECM e Chiusura Lavori

Informazioni Generali

ID ECM 331-364552

Num. 7 crediti ECM

È stata effettuata la richiesta di accreditamento per 100 partecipanti appartenenti alle seguenti figure professionali:

MEDICO CHIRURGO: tutte le discipline

DIETISTA

INFERMIERE

OBIETTIVO FORMATIVO NUM. 3 (di processo)

Documentazione clinica. Percorsi clinico-assistenziali diagnostici e riabilitativi, profili di assistenza - profili di cura

MODALITA' DI ISCRIZIONE

Sarà possibile effettuare l'iscrizione sul sito:

www.fenix-srl.it nella sezione corsi ECM oppure tramite il QR CODE



REGOLE ECM

Si ricorda che per l'assegnazione dei crediti ECM è condizione indispensabile che ogni discente:

1. Provveda a firmare i registri di presenza in entrata e in uscita
2. Partecipi al 90% delle sessioni accreditate
3. Compili il questionario sulla qualità percepita ONLINE
4. Risponda correttamente almeno al 75% delle domande del questionario d'apprendimento (post-test) ONLINE

SEGRETERIA ORGANIZZATIVA e PROVIDER ECM



FENIX_{srl}

Formazione e Comunicazione Scientifica

Via Ugo Foscolo, 25 - 27100 Pavia - Tel 0382 1752851 - Fax 0382 1752852

e-mail: segreteria@fenix-srl.it

Responsabile dr. Agostino Tacconi

Con la sponsorizzazione non condizionante di



NEOPHARMED
GENTILI

