

EVENTO RES ID: 358292
Nr. 6 Crediti ECM

MODALITA' DI SCRIZIONE

L'iscrizione al corso è gratuita e può essere effettuata online sul sito www.fenix-srl.it nella sezione "Corsi ECM"
(Non verranno accettate ulteriori iscrizioni oltre al numero di partecipanti accreditato)

OPPURE

SCANSIONA il QRcode



OBIETTIVO DELL'EVENTO

Il corso ha lo scopo di promuovere la cultura professionale nell'ambito della innovazione diagnostica e terapeutica nella malattia cardiovascolare e diabetica con particolare attenzione alle novità farmacologiche e tecnologiche e di promuovere il dialogo attraverso il confronto e la partecipazione delle figure professionali coinvolte nella gestione delle patologie cardio-metaboliche.

OBIETTIVO FORMATIVO di sistema

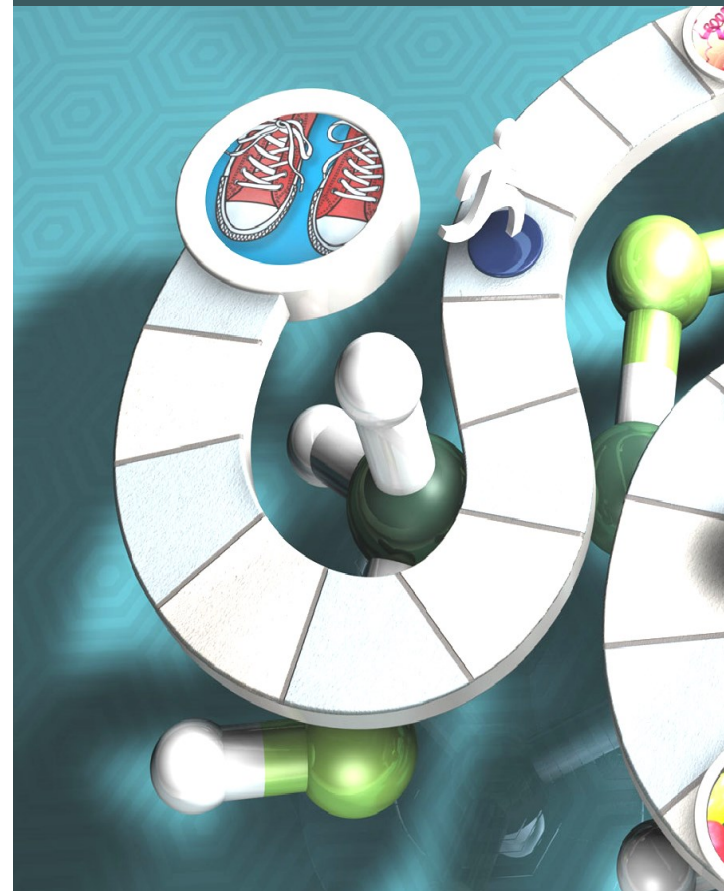
APPLICAZIONE NELLA PRATICA QUOTIDIANA DEI PRINCIPI E DELLE PROCEDURE DELL'EVIDENCE BASED PRACTICE (EBM - EBN - EBP) (1)

ACCREDITAMENTO ECM

Il corso è stato accreditato per n. 30 partecipanti appartenenti alle figure professionali di:
MEDICO CHIRURGO - DIETISTA - INFERMIERE FARMACISTA (territoriale e ospedaliero)

Discipline Mediche: Medicina Generale
Medicina Interna – Endocrinologia
Malattie Metaboliche e Diabetologia
Continuità assistenziale – Cardiologia – Geriatria
Medicina e chirurgia d'accreditazione e d'urgenza
Scienza dell'alimentazione e dietetica

Hotel Sesmones Località Cascina Sesmones Loc. Muzza Cornegliano Laudense (LO)



IN COLLABORAZIONE CON:



Fondazione IRCCS
Policlinico San Matteo
Sistema Socio Sanitario
Regione Lombardia

CON IL PATROCINIO GRATUITO DI



Ordine Provinciale
dei Medici Chirurghi e
degli Odontoiatri
Lodi

CON LA SPONSORIZZAZIONE NON CONDIZIONANTE DI:

AMGEN[®]

NORAN

SANOFI

MSD
INVENTING FOR LIFE

Aggiornamenti in terapia cardiometabolica

**La prevenzione nella
gestione dei fattori di
rischio cardio-metabolici**

Sabato 8 ottobre 2022

La prevenzione nella gestione dei fattori di rischio cardio-metabolici

Le malattie cardiovascolari sono la principale causa di mortalità dei soggetti diabetici e sono anche la principale causa di complicanze e ricoveri e di costi diretti e indiretti della malattia diabetica; ridurre i fattori del rischio cardiovascolare è efficace nel prevenire o rallentare le malattie cardiovascolari.

La presenza del diabete e di ipertensione (così come di altri fattori di rischio cardiovascolare) comporta un rischio da 2 a 10 volte superiore di sviluppare cardiopatia ischemica (infarto, angina pectoris), ictus e scompenso cardiaco.

Inoltre, il paziente diabetico va incontro a molteplici complicanze, sia macrovascolari, sia microvascolari e l'ottimale compenso glico-metabolico può contribuire a ridurre tali complicanze.

Nella società attuale, caratterizzata da una stretta interconnessione tra ricerca scientifica e ricadute applicative nella prevenzione della salute pubblica, vi è la necessità di un continuo aggiornamento delle proprie conoscenze, che permetta di operare nel modo migliore in questi diversi ambiti.

A questo proposito è d'obbligo un excursus sui nutraceutici (o alimenti funzionali), sostanze naturali scientificamente validate, con meno effetti collaterali rispetto ai farmaci, il cui impiego nella cura delle malattie dismetaboliche negli ultimi tempi è cresciuto in maniera esponenziale. In Italia non esiste una corretta regolamentazione del settore perciò è possibile trovare potenti sostanze, tranquillamente vendute sugli scaffali dei supermercati come semplici integratori, con il rischio che una errata assunzione possa procurare danni alla salute.

Uno degli obiettivi principali nella gestione del diabete è quello di mantenere la glicemia il più possibile all'interno dell'intervallo di normalità nell'arco dell'intera giornata; questo fondamentale obiettivo si ottiene attraverso il corretto controllo domiciliare della glicemia che consente al paziente un adeguato compenso metabolico atto a prevenire o rallentare l'insorgenza delle complicanze e/o croniche. L'avvento dei microinfusori ha inoltre permesso una gestione più semplice della somministrazione dell'insulina.

08:30 08:45 Registrazione dei partecipanti

08:45 09:00 Apertura lavori e obiettivi del corso **G. Derosa**

LETTURA MAGISTRALE

Moderatore: **G. Derosa**

09:00 09:30 Evoluzione e stile di vita: un conflitto millenario
R. Fogari

LA DISLIPIDEMIA: I FARMACI IPOLIPEMIZZANTI

Moderatore: **P. Maffioli**

09:30 10:15 Il punto di vista nutraceutico **G. Derosa**

10:15 10:45 Il punto di vista farmacologico: dalle statine alla terapia sottocutanea **P. Maffioli**

10:45 11:00 Discussione sugli argomenti sopra trattati **All Faculty**

11:00 11:15 Coffee break

IL DIABETE MELLITO: I FARMACI IPOGLICEMIZZANTI

Moderatore: **G. Derosa**

11:00 11:45 Il punto di vista nutraceutico **G. Derosa**

11:45 12:15 Il punto di vista farmacologico: gli ipoglicemizzanti orali, le insuline, le soluzioni tecnologiche **P. Maffioli**

12:15 12:30 Discussione sugli argomenti sopra trattati **All Faculty**

TAVOLA ROTONDA: IL MEDICO DI MEDICINA GENERALE E LA PREVENZIONE

Moderatore: **G. Derosa**

12:30 12:45 Il paziente diabetico con complicanze **F. Compierchio**

12:45 13:00 Quali fattori di rischio cardio-metabolico gestire e quali demandare **P. Maffioli**

13:00 13:15 E' il momento di essere più aggressivi nella terapia dei fattori di rischio cardio-metabolici? **P. Maffioli**

13:15 13:30 Discussione sugli argomenti sopra trattati **All Faculty**

13:30 14:30 Lunch

LA CLINICA INSEGNA

14:30 15:00 La clinica insegna: il paziente diabetico con dislipidemia **P. Maffioli**

15:00 16:00 Discussione plenaria sugli argomenti sopra trattati
All Faculty

16:00 16:15 Conclusioni e Take home messages **G. Derosa**

16:15 16:30 Compilazione questionario ECM e chiusura dei lavori

RESPONSABILE SCIENTIFICO e RELATORE

Giuseppe DEROSA

Responsabile Ambulatori di Diabetologia, Malattie Metaboliche e Dislipidemie
Fondazione IRCCS Policlinico San Matteo, Pavia
Università di Pavia

FACULTY

Francesco COMPIERCHIO

Medico di Medicina Generale - Lodi

Roberto FOGARI

Già Direttore Dipartimento di Medicina Interna e Terapia Medica e Clinica Medica II
Fondazione IRCCS Policlinico San Matteo, Pavia
Università di Pavia

Pamela MAFFIOLI

Ambulatori di Diabetologia, Malattie Metaboliche e Dislipidemie
Fondazione IRCCS Policlinico San Matteo, Pavia
Università di Pavia