

# DIABETE E COMPLICANZE

PROTEZIONE CARDIO-RENALE E NON SOLO

**WEBINAR martedì 24 maggio 2022**  
dalle 17:30 alle 19:35

- 17:30** Introduzione e presentazione del Corso  
*A. Bertolotto*
- 17:40** GLP-1 e protezione del danno d'organo: il fegato  
*E. Vitolo*
- 17:55** GLP-1 e protezione del danno d'organo: il cuore  
*K. Chatzianagnostou*
- 18:10** GLP-1 e protezione del danno d'organo: il rene  
*D. Tricò*
- 18:25** Discussione  
*All*
- 18:55** La clinica insegna: esperienza real life  
*A. Marsocci*
- 19:10** Discussione  
*All*
- 19:30** Conclusioni e take home messages  
*A. Bertolotto*

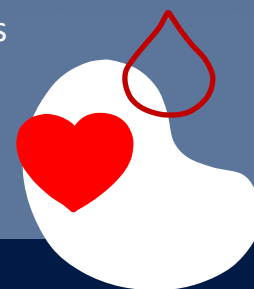


SCAN ME

PER ISCRIZIONI cliccare su:

[https://fenix-srl.it/ecm-fad/diab\\_complicanze](https://fenix-srl.it/ecm-fad/diab_complicanze)

Test a risposta multipla  
e questionario di verifica della qualità



## Responsabile Scientifico

**Alessandra BERTOLOTTO**  
Pisa

## Faculty

**Edoardo VITOLO**  
Castelnuovo (Lu)

**Kyriazoula CHATZIANAGNOSTOU**  
Pisa

**Domenico TRICO'**  
Pisa

**Angela MARSOCCHI**  
Prato

**EVENTO FAD SINCRONA ECM: 331-350202**

**N. CREDITI ECM: 3**

È stato accreditato per la professione di **MEDICO CHIRURGO** nelle seguenti discipline: Malattie metaboliche e diabetologia, Endocrinologia, Medicina interna, Cardiologia, Nefrologia, Geriatria

**Obiettivo formativo di processo (3)**

DOCUMENTAZIONE CLINICA. PERCORSI CLINICO-ASSISTENZIALI DIAGNOSTICI E RIABILITATIVI, PROFILI DI ASSISTENZA - PROFILI DI CURA

**INFORMAZIONI:** I contenuti verranno erogati attraverso la partecipazione a sessioni formative remote tramite piattaforma multimediale dedicata in aula virtuale, fruibile in diretta tramite connessione ad Internet.

La formazione prevede il **COLLEGAMENTO OBBLIGATORIO** dei discenti agli orari prestabiliti dal programma; i discenti potranno intervenire e scambiare opinioni tramite domande scritte. La sessione sarà registrata e resa disponibile per una fruizione asincrona/ripetibile. La partecipazione dei discenti verrà rilevata attraverso la registrazione degli accessi alla piattaforma durante la sessione di formazione con verifica dell'identità del professionista.

La verifica di apprendimento dovrà essere effettuata al **TERMINE DEL WEBINAR ENTRO I 3 GIORNI SUCCESSIVI**.

CON LA SPONSORIZZAZIONE NON CONDIZIONANTE DI:

**Lilly** | DIABETES

**AUROBINDO**  
Committed to healthier life!